

KTest

更に上のクオリティ 更に上のサービス



問題集

<http://www.ktest.jp>

1年で無料進級することに提供する

Exam : **VCP510-DTJ**

Title : VMware Certified
Professional 5 – Desktop

Version : DEMO

1. 2つのステップの View Composer のインストール プロセスの一部である? (2つ選択してください。)

- A. View Administrator で有効に View Composer のチェックボックスを選択する
- B. vCenter Server システム上の View Composer をインストールする
- C. Windows システム上で Composer サービスを見る登録する
- D. View Composer データベースへの ODBC 接続を設定する

Answer: B,D

2. View Composer データベースは、約その 3 コンポーネントとの接続情報を格納しますか? (3つ選択してください。)

- A. Active Directory の接続
- B. Connection Broker の接続を表示
- C. View Composer によって作成されたレプリカ
- D. View Composer によって作成された使い捨てのデータディスク
- E. LView Composer によって展開インク付きクローンデスクトップ

Answer: A,C,E

3. どの 2つのプラットフォームが VMware View の 5 環境での VMware View Composer でサポートされていますか? (2つ選択してください。)

- A. VMware vCenter 4.0 Update 3 running on Windows Server 2008 R2
- B. VMware vCenter 4.1 Update 1 running on Windows XP Pro 64-bit
- C. VMware vCenter 4.1 Update 1 running on Windows Server 2003 64-bit
- D. VMware vCenter 5.0 running on Windows Server 2008 R2

Answer: A,D

4. サポートされている 3つのデータベース サーバーでは、VMware View の 5 環境での VMware View Composer のために何ですか (3つ選択してください。)

- A. Microsoft SQL Server 2005 Express with vCenter Server 4.1 U1
- B. Microsoft SQL Server 2005 Express with vCenter Server 5.0
- C. Microsoft SQL Server 2005 SP3 Standard with vCenter Server 5.0
- D. Microsoft SQL Server 2008 R2 Express with vCenter 4.0 U3
- E. Microsoft SQL Server 2008 R2 Express with vCenter Server 5.0

Answer: A,C,E

5. View Composer の構成にドメインユーザーを追加するとき使用する適切な構文とは何ですか?

- A. DOMAIN\USER
- B. DOMAIN.COM\USER
- C. OU=DOMAIN, CN=USER
- D. USER@DOMAIN.COM

Answer: B

6. View Composer のユーザーアカウントに割り当てる必要があり、3つの必須の権限とは何ですか (3つ選択してください。)

- A. ユーザー アカウントを作成する
- B. コンピュータオブジェクトを作成する

- C. グループアカウントを削除する
- D. コンピュータオブジェクトを削除する
- E. すべてのプロパティの書き込み

Answer: B,D,E

7. どの2オペレーティングシステムは View Connection Server のためにサポートされていますか (2つ選択してください。)

- A. Windows Server 2003 R2 64-bit Standard or Enterprise
- B. Windows Server 2003 R2 32-bit Standard or Enterprise
- C. Windows Server 2008 R2 32-bit Standard or Enterprise
- D. Windows Server 2008 R2 64-bit Standard or Enterprise

Answer: B,D

8. どの2つのポートがセキュリティサーバと Connection サーバの間の通信を可能にするために、ファイアウォールで開く必要があります? (2つ選択してください。)

- A. 4001
- B. 8443
- C. 3389
- D. 8009

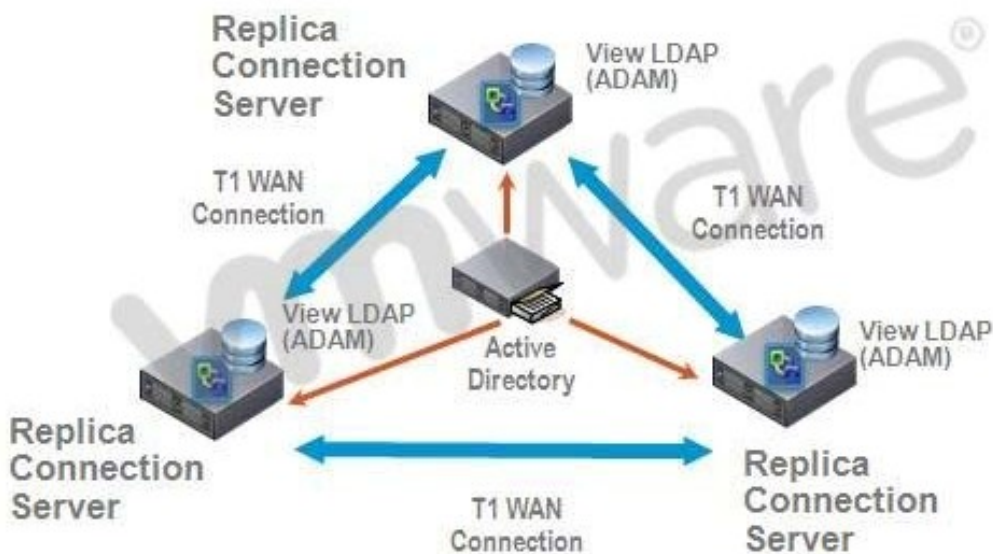
Answer: A,D

9. どの2つのポートは View Composer のを実行する View Connection Server と vCenter Server の間の通信を可能にするために、ファイアウォールで開く必要があります? (2つ選択してください。)

- A. 18443
- B. 443
- C. 389
- D. 4172

Answer: A,B

10. 展示ボタンをクリックします。



3 レプリカサーバの提案された構成が示されている。

何が、この構成に起因することができますか？

複数の ADAM インスタンスは、パフォーマンス上の問題を引き起こす可能性があります。

A. 三レプリカサーバは、クライアント接続の問題が発生することがあります。

B. Active Directory への複数の接続は、パフォーマンスの問題を引き起こす可能性があります。

C. WAN 接続を介してレプリケーションは、LDAP データベースに不整合が発生することがあります。

Answer: C

11. 管理者が初めて 5.x の View Connection Server をインストールする準備をしている。

どの 2 つのサーバーの前提条件は、Windows Server 2003 上で適切なインストールが必要になります？

(2つ選択してください。)

A. Connection サーバで使用する SSL 証明書を設定します。

B. サーバー上の静的 IP アドレスを設定します。

C. インストール用のドメイン管理者アカウントを設定します。

D. 適切なオープンポートを持つファイアウォールを構成します。

Answer: B,D

12. 管理者は、以前のリリースからの接続サーバー5.x のを見るためにアップグレードされています。

どのコンポーネントは、アップグレード時に自動的にインストールから省略されている？ A. VMware のメッセージバスコンポーネント

B. VMware のスクリプトホスト

C. VMware の PCoIP Secure Gateway

D. VMware VDMDS

Answer: D

13. View Connection Server をインストールするために必要な最小限の権限必要なレベルとは何ですか？

- A. ドメインユーザー
- B. ドメイン管理者
- C. ローカルパワーユーザ
- D. ローカル管理者

Answer: D

14. 管理者は、静かに環境への View Connection Server の複製インスタンスを追加しています。どの MSI プロパティは、レプリケートされるインスタンスを識別するために使用されるでしょう？

- A. ADAM_PRIMARY_INSTANCE
- B. ADAM_PRIMARY_NAME
- C. VDM_INSTANCE_NAME
- D. VDM_SERVER_INSTANCE

Answer: B

15. どの2オペレーティングシステムはの View Transfer Server のインストールのためにサポートされていますか（2つ選択してください。）

- A. Windows Server 2008 32-bit
- B. Windows Server 2003 R2 SP2 32-bit
- C. Windows Server 2003 SP2 64-bit
- D. Windows Server 2008 R2 64-bit

Answer: B,D

16. どのように多くのディスクの View Transfer Server の同時転送はできますか？

- A. 15
- B. 60
- C. 4
- D. 30

Answer: B

17. どの TCP ポートの View Transfer Server のファイアウォール上で開いている必要があります？

- A. 443
- B. 21
- C. 389
- D. 4172

Answer: A

18. 管理者は、View 転送サーバとして使用するために新しい仮想マシンを作成しています。どの SCSI コントローラを選択するべきでしょう？

- A. BusLogic のパラレル
- B. LSI Logic パラレル
- C. LSI ロジック SAS
- D. VMware の準仮想化

Answer: C

19. どの 3 項目表示セキュリティサーバをインストールする前に設定する必要があります？ (3 つ選択してください。)

- A. 接続サーバ
- B. セキュリティサーバの外部 URL
- C. セキュリティサーバのファイアウォールの例外
- D. セキュリティサーバのペアリングパスワード
- E. セキュリティサーバーの静的 IP アドレス

Answer: A,C,D

20. 管理者は、Windows Server2003 R2 システム上の表示セキュリティサーバをインストールしています。

どの 3 つの Windows ファイアウォールのポートがリモートアクセスを有効にするには、インストールの前にあらかじめ設定しなければなりませんか？ (3 つ選択してください。)

- A. 443
- B. 3389
- C. 4001
- D. 4172
- E. 8009

Answer: A,B,D