

KTest

更に上のクオリティ 更に上のサービス



問題集

<http://www.ktest.jp>

1年で無料進級することに提供する

Exam : **70-323J**

Title : **Administering Office 365**

Version : **DEMO**

1.DRAG DROP

あなたは、Contoso という名前の会社にも管理者である、株式会社 Contoso は、中規模ビジネスや企業向け Office 365 にサブスクリプションを持っており、200 マイクロソフト Lync のオンラインユーザーを持っています。Contoso は Fabrikam の使用する Windows のライブですべてのユーザーFabrikam は、株式会社という名前のパートナー企業と連携して動作します。あなたは、Contoso 財務部門のユーザーを除いては、Contoso ユーザーと Fabrikam のユーザーのすべてのすべての間でデスクトップ共有を実装する必要があります。Contoso のユーザーは他の外部のユーザと通信するための Lync オンラインを使用することを防止しなければなりません。あなたはどうすればいいの? 答えるためには、アクションのリストから解答領域に適切なアクションを移動し、正しい順序でそれらを整理。

Actions	Answer Area
For each finance user, disable public IM connectivity.	
For each finance user, run the Set-MSOLUser cmdlet.	
From Windows PowerShell, create a new hosting provider.	
From the Lync Control Panel, enable public IM connectivity.	
Block domain federation with all domains except for those specified in the Lync Control Panel.	
Enable domain federation with all domains except for those specified in the Lync Control Panel.	

Answer:

Actions	Answer Area
	Block domain federation with all domains except for those specified in the Lync Control Panel.
For each finance user, run the Set-MSOLUser cmdlet.	From the Lync Control Panel, enable public IM connectivity.
From Windows PowerShell, create a new hosting provider.	For each finance user, disable public IM connectivity.
Enable domain federation with all domains except for those specified in the Lync Control Panel.	

2. あなたの会社は本社と支社を持っています。両方のオフィスは、インターネットに直接接続されている。インターネットへのブランチオフィス接続は、帯域幅が制限されている。同社は、マイクロソフトの Lync Online に展開します。あなたは、Lync のオンラインを使用しながら、ブランチオフィスのユーザーが唯一のインスタントメッセージング (IM) を使用できることを確認する必要があります。ユーザーは、音声またはビデオ会議への接続を防止しなければなりません。

あなたは何を行う必要があります?

- A. 支社のファイアウォールでは、ポート 5061 上のアウトバウンドトラフィックをすべてブロックします。
- B. Office 365 のポータルから、支店内の各ユーザのユーザプロパティを変更します。
- C. Office 365 のポータルから、ブランチオフィスに、各ユーザのライセンス設定を構成します。
- D. ブランチオフィス内のすべてのユーザーに対してのみ Lync 2010 の参加者クライアントを配備します。

3. あなたの会社は 100 ユーザーのメールボックスを持っています。同社は、専門家や中小企業の

Office365 のサブスクリプションを購入しています。あなたは、各メールボックスの訴訟ホールド機能を有効にする必要があります。

には、まず何をすべきでしょうか？

- A. 中規模ビジネスや企業向け Office 365 にサブスクリプションを購入してください。
- B. すべてのメールボックスの監査ログを有効にします。
- C. デフォルトの保存ポリシーを変更します。
- D. サービス要求を作成します。

Answer: A

4.DRAG DROP

あなたの会社は Office 365 のサブスクリプションを持っています。会社は次の要件を含むように、電子メールセキュリティポリシーを更新する：

- ユーザーが長い期間のためのメッセージを保持することを選択しない限り、2年以上のすべての電子メールメッセージの古いのは自動的に削除されなければならない。
- へと Legal という名前の配布グループから送信されるすべての電子メールメッセージは 5 年間の単一のメールボックスに格納する必要があります。
- 会社からインターネットに送信されるすべての電子メールメッセージには、免責事項を含む必要があります。

あなたは、セキュリティポリシーの要件を満たすために、Office365 を設定する必要があります。

あなたはどちらの機能を設定する必要がありますか？に答えるためには、正しい要件 M 解答領域に適切な機能をドラッグします。

Features	Answer Area
a journal rule	<div style="background-color: #D3D3D3; padding: 5px; margin-bottom: 10px;">Feature</div> <p>All email messages older than two years must be deleted automatically unless a user chooses to retain the message for a longer period.</p>
a litigation hold	<div style="background-color: #D3D3D3; padding: 5px; margin-bottom: 10px;">Feature</div> <p>All email messages sent to and from a distribution group named Legal must be stored in a single mailbox for five years.</p>
a retention policy	<div style="background-color: #D3D3D3; padding: 5px; margin-bottom: 10px;">Feature</div> <p>All email messages sent to the Internet from the company must contain a disclaimer.</p>
a transport rule	
delivery reports	

Answer:

Features	Answer Area
a litigation hold	<input data-bbox="600 293 914 349" type="text" value="a retention policy"/> All email messages older than two years must be deleted automatically unless a user chooses to retain the message for a longer period.
	<input data-bbox="600 443 914 499" type="text" value="a journal rule"/> All email messages sent to and from a distribution group named Legal must be stored in a single mailbox for five years.
delivery reports	<input data-bbox="600 595 914 651" type="text" value="a transport rule"/> All email messages sent to the Internet from the company must contain a disclaimer.

5. あなたの会社は Office 365 のサブスクリプションを持っています。あなたが外部の送信者から組織が受信した各電子メールメッセージの件名にラベル"外部"を追加する必要があります。あなたはどのようにすればいいの？

- A. Exchange コントロールパネルで、メールヒントを追加してください。
- B. Forefront のオンライン保護管理センターから、アウトバウンド電子メールのフッターを設定します。
- C. 有効-InboxRule コマンドレットを実行します。
- D. Exchange コントロールパネルから、[新規ルールウィザードを実行します。

Answer: D

6. あなたが Tailspin Toys のという会社の管理者です。同社は tailspintoys.com SMTP ドメインを使用しています。すべてのメールボックスは、Office365 でホストされている。インターネットから、顧客が保証という共有メールボックスに電子メールメッセージを送信することにより、Tailspin Toys のに保証の質問を送信します。保証メールボックスが warranty@tailspintoys.com SMTP アドレスを持っています。サービスマネージャは warranty@tailspintoys.com に送られた多くのメール注文はスパムとして識別されていることを報告します。あなたは、お客さまから送信されたメッセージのすべてが保証のメールボックスに届くことを確認する必要があります。あなたはどのようにすればいいの？

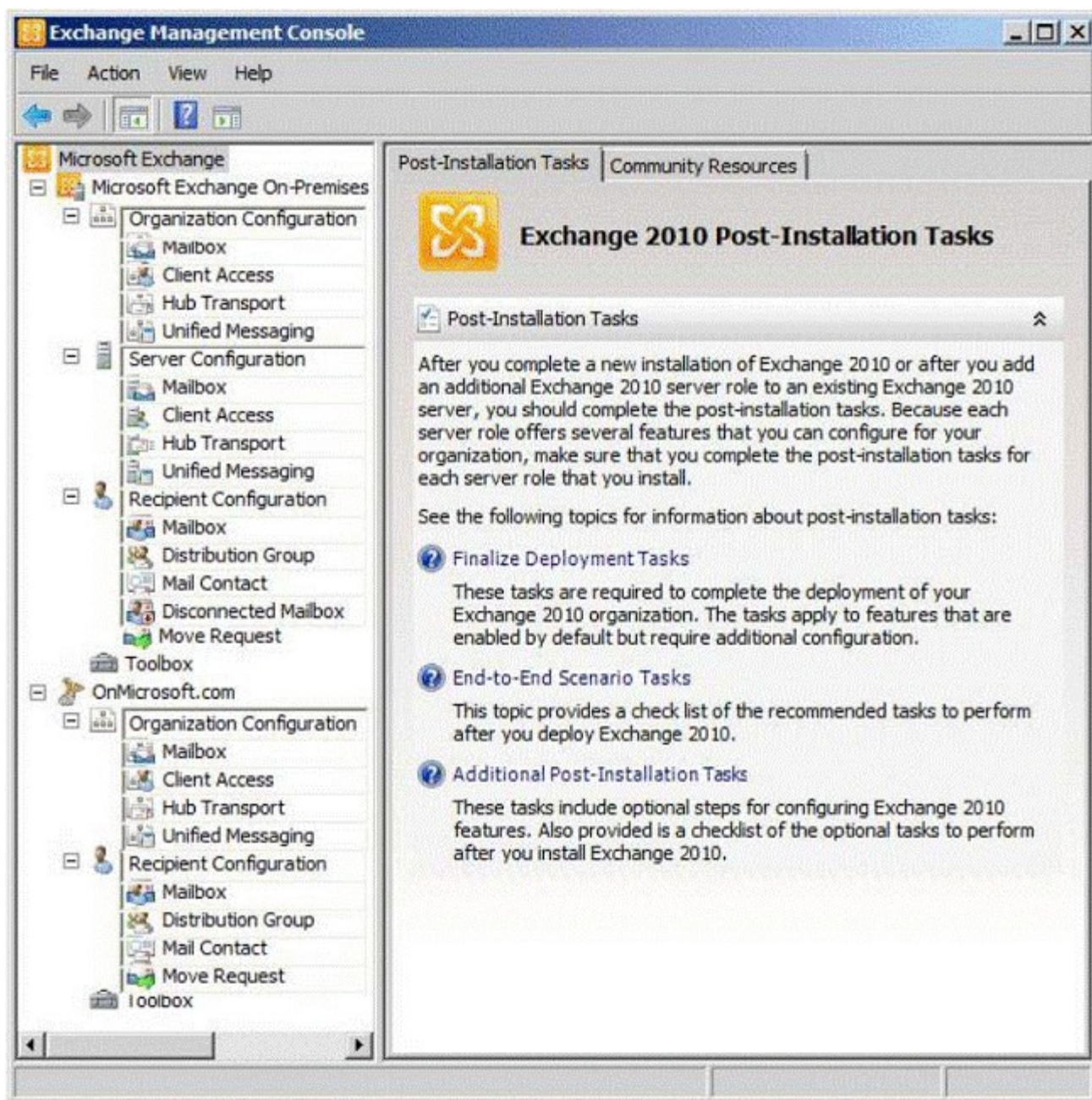
- A. Forefront のオンライン保護管理センターから、ディレクトリベースのエッジブロック有効。
- B. Forefront のオンライン保護管理センターから、新しいポリシールールを作成します。
- C. Windows PowerShell のから、新しい TransportRule コマンドレットを実行し、指定 - `exceptifheadercontainswords` パラメータをします。
- D. Windows PowerShell のからは、Set-ContentFilterConfig コマンドレットを実行し、指定 - `bypassedrecipients` パラメータをします。

Answer: D

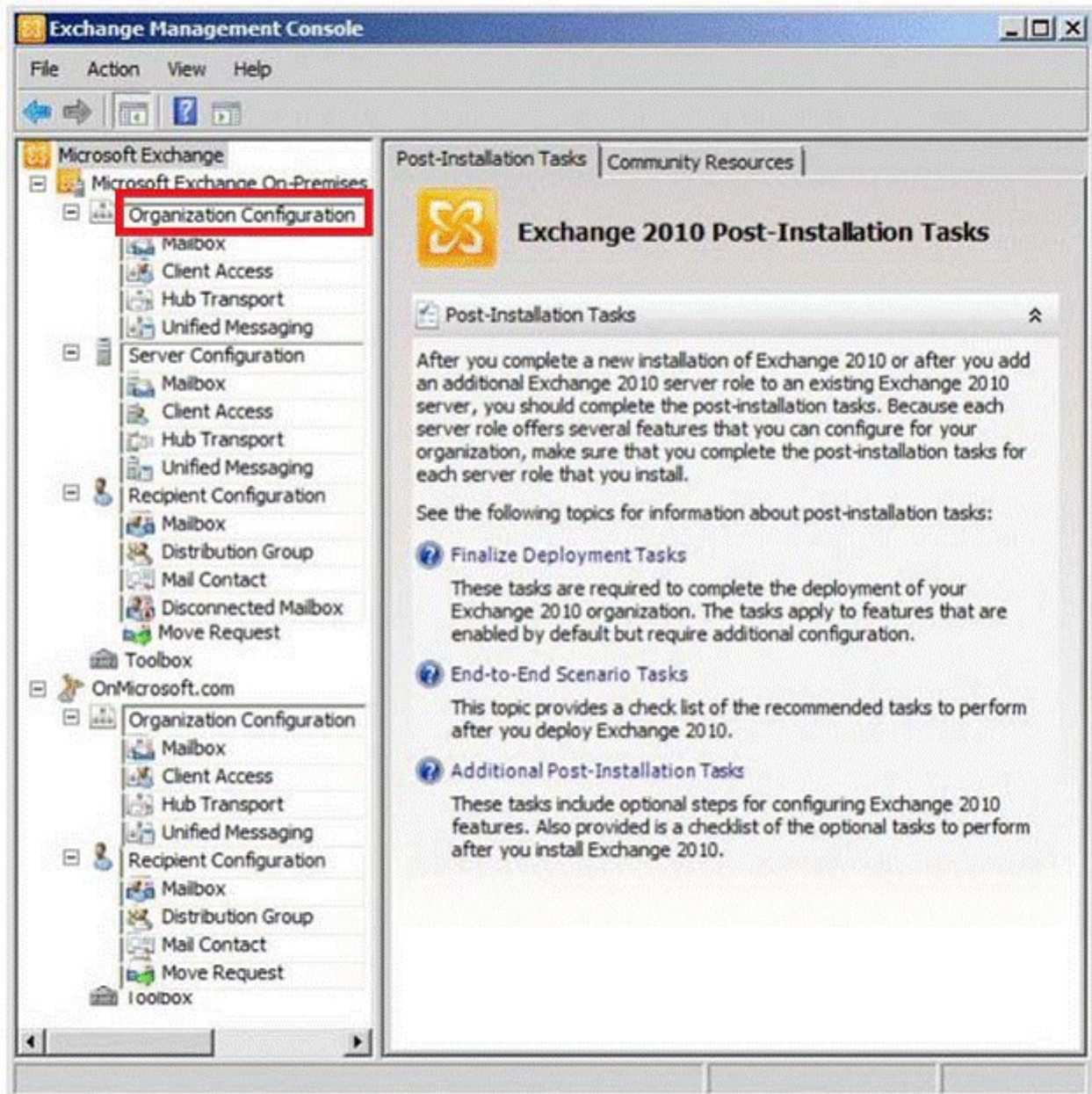
7.HOTSPOT

Office365 のハイブリッド展開を実施しています。あなたは、Office 365 に移行したユーザーが Microsoft Exchange Server のオンプレミス環境でホストされているユーザーの空き/予約済み情報を表示することができないことを発見。為替オンプレミスのユーザーがすべてのユーザーの空き/予約済み情報を表示できます。あなたは、Office 365 のメールボックスを持つユーザーは、社内のメールボックスに Exchange を持つユーザーの空き/予約済み情報を表示することができますことを確認する必要があります。

Exchange 管理コンソールからどのノードを変更する必要があります? に答えるために、答え領域で適切なノードを選択します。



Answer:



8.HOTSPOT

Office365 のハイブリッド展開を計画している。あなたは、すべての電子メールが Office365 に送信されるインターネットから会社に送られた設定。あなたは、電子メールのすべてがオンプレミス環境が内部ネットワークにルーティングされている Microsoft Exchange サーバー上でホストされている受信者に送信されることを確認する必要があります。

あなたは、Forefront オンライン保護管理センターから何を変更する必要があります? に答えるために、答え領域で適切なオプションを選択します。

Company Settings

Preferences

Language: English
Time zone: UTC

Service Subscriptions

Embedded Filtering

Channel: Exchange Online
Service Plan: Office 365 Enterprises
Status: Provisioned
Start date: 7/2/2011
Seat count: 1
Total seat count: 0

Contacts

Ensure your contact information is correct to receive prompt service.

Online.onmicrosoft.com

Mail Delivery Settings

Mail Server Multi-SMTP Profiles:

Outbound Mail Server IP Addresses:

Connectors

Inbound Connectors:

Outbound Connectors:

Service Settings

Filtering Settings:

Tasks

Security

Limit access to Web applications to a set of allowed IP addresses.

Create a custom password policy.

Answer:

Company Settings

Preferences

Language: English
Time zone: UTC

Service Subscriptions

Embedded Filtering

Channel: Exchange Online
Service Plan: Office 365 Enterprises
Status: Provisioned
Start date: 7/2/2011
Seat count: 1
Total seat count: 0

Contacts

Ensure your contact information is correct to receive prompt service.

Online.onmicrosoft.com

Mail Delivery Settings

Mail Server Multi-SMTP Profiles:

Outbound Mail Server IP Addresses:

Connectors

Inbound Connectors:

Outbound Connectors:

Service Settings

Filtering Settings:

Tasks

Security

Limit access to Web applications to a set of allowed IP addresses.

Create a custom password policy.

9. あなたの会社は **Office 365** のサブスクリプションを持っています。あなたは、いくつかの保持タグを含む新しい保持ポリシーを作成します。 **TEST5** というユーザーは、**Microsoft Office Outlook 2007** を実行するクライアントコンピュータを持っています。あなたが **TEST5** のクライアントコンピュータで **Microsoft Outlook 2010** をインストールしてください。 **TEST5** 新しい保持タグは、**Outlook2010** から利用できないことを報告します。あなたは、他のユーザーが新しい保持タグを使用できることを確認します。あなたは、新しい保持タグは、**Outlook2010** から **TEST5** に利用可能であることを確認する必要があります。あなたはどうすればいいの？

- A. Outlook プロファイルを修復する **TEST5** に指示します。
- B. アイテム保持ポリシータグを変更します。
- C. Set-Mailbox コマンドレットを実行します。
- D. ディレクトリ同期を強制します。

Answer: A

10. あなたの会社は、中規模ビジネスや企業向け **Office 365** にサブスクリプションを持っています。同社は、マイクロソフトの **Lync** のオンラインを使用しています。あなたは、**Lync** のオンラインのすべての機能を有効にするには、ネットワークのファイアウォールのポートを開く必要があります。あなたはどちらのポートまたはポートを開く必要がありますか？（それぞれの正しい答えは、ソリューションの一部を紹介します。お選びくださいすべてのことが適用されます。）

- A. inbound TCP 443
- B. outbound TCP 5061
- C. outbound UDP 3478
- D. outbound TCP 443
- E. outbound UDP 50000 to outbound UDP 59999
- F. inbound TCP 8080

Answer: C, D, E