

# ***KTest***

更に上のクオリティ 更に上のサービス



## 問題集

<http://www.ktest.jp>

1年で無料進級することに提供する

**Exam** : **1Y0-A22J**

**Title** : Citrix XenApp 6.5 Advanced  
Administration

**Version** : DEMO

1. 管理者は、\_\_\_\_\_/後 CLEAN パラメータで DSCHECK コマンドを使用する必要があり XenApp の farm.The 管理でデータストアを検証する必要があります。

(文章を完了するために正しいオプションを選択してください。)

- A. データストアを復元する
- B. データストアをバックアップ
- C. XenApp サーバーを再起動
- D. データコレクタに IMA サービスを再起動する

**Answer: B**

2. シナリオ: XenApp サーバーファームの管理者は、ファーム内の失敗した XenApp サーバーのカップルを交換する過程にある。管理者は、サーバが交換された後 DSCHECK コマンドを実行するように指示されている。

何が DSCHECK コマンドの実行の結果でしょうか?

- A. ローカルデータストアを回復する
- B. 破損したローカルホストのキャッシュエントリを削除する
- C. 不正なエントリのデータストアをパーズ
- D. ファーム内のサーバーに関する情報を表示する

**Answer: C**

3. シナリオ: 管理者は、2008 年のクラスターの XenApp サーバー XAS01 上の Microsoft SQL Server の Express から別の Microsoft SQL Server への Citrix XenApp の 6.5 サーバーファームのデータストアを移行しました。

管理者は、この動きをテストし、クラスターがうまく実行されていることを指摘し、エラーが見つかりませんでした。

の XenApp6.5 サーバのいずれも、データストアの新しい場所に接続することはできません。

このシナリオでは、ときに管理者が DSCHECK コマンドを使うべきでしょうか?

- A. データコレクタを再起動した後
- B. DSMAINT コマンドを使用した後
- C. After running the QFARM command
- D. After using the CHANGE CLIENT command

**Answer: B**

4. ときに管理者が DSCHECK コマンドラインユーティリティを使用する必要がありますか?

- A. データストアのサーバ エントリのエラーを修正する
- B. プロキシ認証の設定に関連するエラーを修正する
- C. それぞれの XenApp6.5 サーバー上のローカルホストキャッシュのエラーを修正する
- D. XenApp6.5 サーバーのログオン/ログオフのレポートを生成する

**Answer: A**

5. シナリオ: 管理者は XenApp Web サイトを構成して、必要な顧客固有のハイパーリンクを反映するために、サイトのフッターテキストをカスタマイズしている。管理者はサイトをバックアップする予定です。

どのファイルを管理者がバックアップしなければならない?

- A. Default.ica

- B. Web.config
- C. Repair.SFO
- D. WebInterface.conf
- E.LoginMainFormFoot.inc

**Answer: D**

6. XenApp Web サイトを修復した後、管理者がカスタマイズされたフッターのテキストが欠落していることに気づく。

どのファイル管理者は、バックアップから復元する必要があります? A. Default.ica

- B. Web.config
- C. Repair.SFO
- D. WebInterface.conf
- E. LoginMainFormFoot.inc

**Answer: D**

7. シナリオ: 管理者は、XenApp の 6.5 ファームインストールの一部として自動的に Microsoft SQL Server Express のデータ ストア データベースをインストールするには、サーバー設定ツールを使用していました。初期設定では、単一の物理的な場所で単一ゾーンとサーバから構成されていた。

管理者は、WAN を介して第二の物理的な場所でファームにサーバーとユーザーの数と同じ数を追加しました。

どのアクションと、管理者は、Microsoft SQL Server Express からの Microsoft SQL Server へのデータ ストア データベースを移行するために必要でしょうか?

- A. ファームに追加のゾーンの追加する
- B. 2 番目のデータベース サーバーへのデータストアの複製する
- C. SAN ストレージにローカルストレージからデータストアを移動する
- D. 同じ SQL サーバにコンフィギュレーションログ記録データベースを追加する

**Answer: B**

8. シナリオ: 管理者は、XenApp の 6.5 ファームインストールの一部として自動的に Microsoft SQL Server Express のデータ ストア データベースをインストールするには、サーバー設定ツールを使用していました。初期設定では、単一の物理的な場所で単一ゾーンとサーバから構成されていた。管理者は、WAN を介して第二の物理的な場所でファームにサーバーとユーザーの数と同じ数を追加しました。

どのアクションと、管理者は、Microsoft SQL Server Express からの Microsoft SQL Server へのデータ ストア データベースを移行するために必要でしょうか?

- A. ファームに追加のゾーンの追加する
- B. 2 番目の SQL サーバーへの SQL データベースのミラーリング
- C. ローカルストレージからの SAN ストレージへのデータベースの移動する
- D. 同じ SQL サーバにコンフィギュレーションログ記録データベースを追加する

**Answer: B**

9. シナリオ: 管理者は、XenApp の 6.5 ファームインストールの一部として自動的に Microsoft SQL Server Express のデータ ストア データベースをインストールするには、サーバー設定ツールを使用していました。初期設定では、単一の物理的な場所で単一ゾーンとサーバから構成されていた。管理者は、WAN を介して第二の物理的な場所でファームにサーバーとユーザーの数と同じ数を追加しました。

新しい要件は、管理者は、Microsoft SQL Server Express からの Microsoft SQL Server へのデータ ストア データベースを移行する必要があるだろうか？

- A. データベースミラーリングを実装する
- B. ファームに追加のゾーンの追加する
- C. ローカルストレージからの SAN ストレージへのデータベースの移動する
- D. 同じ SQL サーバにコンフィギュレーションログ記録データベースを追加する

**Answer: A**

10. シナリオ: エンタープライズ環境で XenApp の管理者は、外部ネットワークからの ICA 接続を保護するには、Access Gateway を使用する予定。Access Gateway は、ICA プロキシモードを使用して DMZ 内にある。

これらのコンポーネントのための 2 つの場所にどれが最も安全でしょうか？ (2 つ選択してください。)

- A. DMZ 内の XML ブローカーを配置します。
- B. DMZ 内の Web インターフェイスを配置します。
- C. 内部ネットワーク内の XML ブローカーを配置します。
- D. 内部ネットワーク内の Web インターフェイスを配置します。

**Answer: CD**

11. シナリオ: 小規模な環境で XenApp の管理者は、外部ネットワークからの ICA 接続を保護するには、Access Gateway を使用する予定。Access Gateway は、ICA プロキシモードで DMZ になっています。環境は、Web Interface サーバーから XML ブローカーサーバーへの接続を確保するための最小構成が必要です。

どこにすべき管理者の場所、Web Interface サーバーと XML ブローカー？

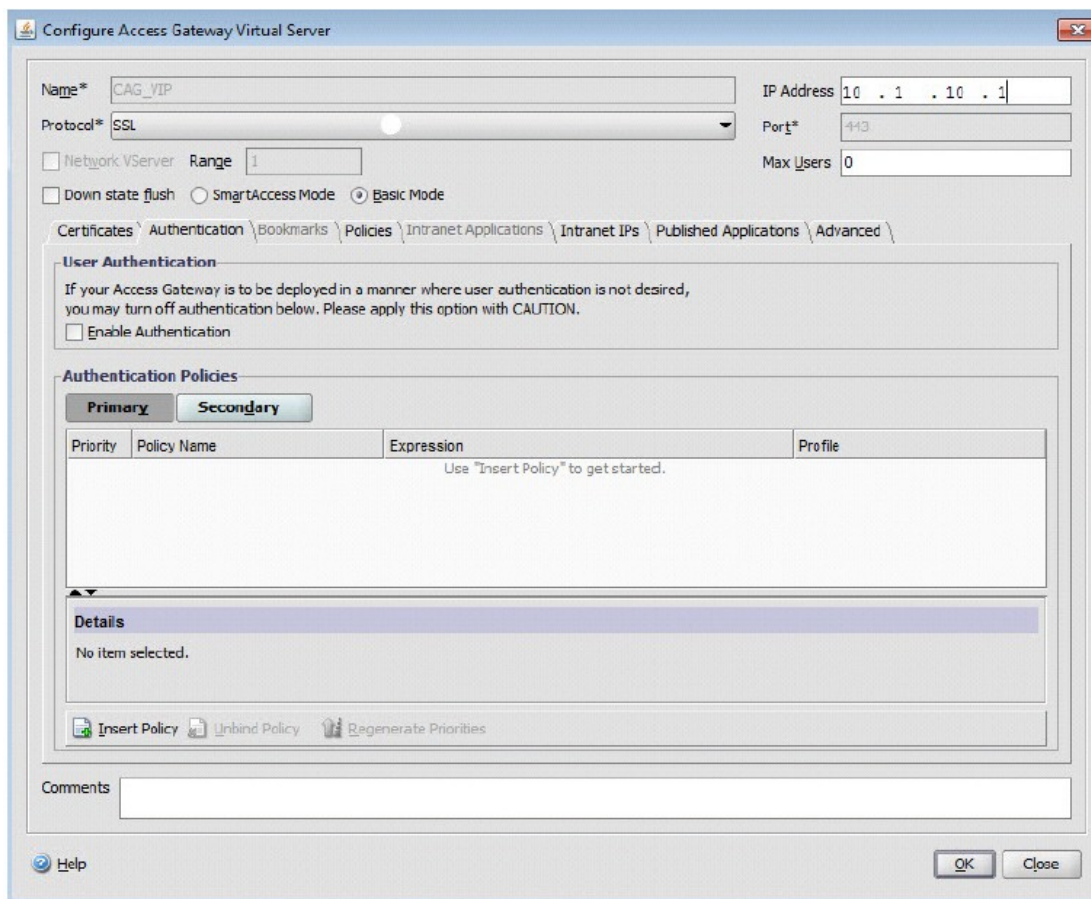
- A. DMZ 内のサーバと場所、サーバー上
- B. 別々のサーバー上および DMZ 内のサーバーを配置
- C. 一つのサーバ上で、内部ネットワーク内のサーバを配置
- D. 別のサーバーに、内部ネットワーク内のサーバーを配置

**Answer: C**

12. 正しく接続されている展示会での Access Gateway Enterprise Edition の構成で動作する、Web Interface サーバーのためには、管理者は\_\_\_\_\_で認証ポイントを設定する必要があります。

(文章を完了するために正しいオプションを選択してください。)

ケーススタディタイトル (ケーススタディ):



- A. LDAP
- B. RADIUS
- C. Web インターフェイス
- D. アクセスゲートウェイ

**Answer: C**

13. どの二つの方法管理者は、高可用性モードで **Web Interface** を設定するために使用できますか？（2つ選択してください。）

- A. Windows のクラスタサービス
- B. NetScaler の負荷分散機能
- C. Windows 負荷分散サービス
- D. NetScaler のアクセスゲートウェイ機能

**Answer: BC**

14. XenApp の管理者は、バランスの **Web Interface** サーバーをロードするための Citrix の NetScaler を使用する予定。どの永続化の設定管理者が正確に **Web** インターフェイスの高可用性を構成するために選ぶべきですか？

- A. NOCE
- B. DESTIP
- C. SOURCEIP
- D. COOKIEINSERT

**Answer: D**

15. シナリオ: 100 - サーバファームの XenApp の管理者は、月次ベースで Citrix とベンダーの修正プログラムを適用する必要があるが、サーバーの再起動が常に必要です。管理者は、このプロセスを自動化する必要があるが、利用可能なサードパーティ製のツールを持っていない。

完全な管理者は、アップデートが正常に適用されることを、どの 2 つのタスクを保証する必要がありますか? (2 つ選択してください。)

- A. ログオンを禁止するとユーザーに通知します。
- B. サーバーを再起動し、修正プログラムをインストールしてください。
- C. アプリケーションの負荷評価基準を適用し、ユーザーに通知します。
- D. サーバからすべてのユーザーをログオフし、EXE セットアップファイルのインストールをスケジュールします。

**Answer: AB**

16. シナリオ: 大規模な農場の Citrix 管理者は、スケジュールされた更新後のウィンドウヘルスチェックを実行する必要があります。サーバーがユーザーに使用できない場合にヘルスチェックは、管理者に警告する必要があります。

どのアクション管理者が予定されているアップデートウィンドウ後ヘルスチェックを実行するために取る必要があります?

- A. 適用されたアップデートを確認するために PowerShell の SDK のスクリプトを使用します。
- B. 適用されたアップデートおよび有効ログオンをチェックする MFCOM を使用します。
- C. 有効なログオンおよびオープン Citrix のポートを確認する MFCOM スクリプトを使用してください。
- D. 有効なログオンおよびオープン Citrix のポートをチェックするために PowerShell の SDK のスクリプトを使用します。

**Answer: D**

17. シナリオ: 新しい管理者は、すべてのサーバーが、必要最小限のパッチレベルを満たしていることを確認するように求めてきた。テストサーバーは、全てのパッチが運用サーバーに展開できることを確認するために使用されている。テストでは、本番サーバが同じパッチレベルにされていないことを確認しています。

どのアクション管理者は、パッチは各本番サーバ上で必要とされるかを識別するために取ることができますか?

- A. Citrix 社のコンピュータポリシーウィザードを使用します。
- B. シトリックス AppCenter の履歴]ノードを使用します。
- C. シトリックス AppCenter の[構成ツール]ノードを使用します。
- D. イメージングとプロビジョニングタスクのためにこのサーバーを準備を使用してください。

**Answer: C**

18. シナリオ: XenApp の管理者は、すべての XenApp サーバー間で小さな MSI パッケージを展開する必要があります。このパッケージには、すべてのサーバーが一度に再起動しないことを保証するようにスケジュールする必要がある再起動する必要があります。

どのアクション管理者は、要件を満たすために取る必要があります?

- A. Installation Manager を設定します。
- B. ヘルスマonitoringと回復を設定します。
- C. AppCenter のコンソールで保守ポリシーを作成します。

D. Installation Manager をインストールするには、XenApp サーバーの役割マネージャーを使用します。

**Answer: A**

19. どのコンポーネント管理者は XenApp サーバーが ICA 接続を受け入れているかどうかを確認するために監視する必要があります？

- A. ICA リスナー
- B. ログオンモニタ
- C. IMA サービス
- D. Citrix のストリーミングサービス

**Answer: A**

20. XenApp の管理者は、Web Interface サーバーとバックエンドの XenApp サーバ間の監視を設定する必要があります。

どのコンポーネント管理者監視する必要があります？

- A. ICA リスナー
- B. IMA サービス
- C. ローカルホストキャッシュ
- D. Citrix XML Service

**Answer: D**