

# ***KTest***

更に上のクオリティ 更に上のサービス



## 問題集

<http://www.ktest.jp>

1年で無料進級することに提供する

**Exam** : **1Y0-A19**

**Title** : Citrix XenDesktop 5 Basic  
Administration

**Version** : DEMO

1.シナリオ: 顧客が仮想デスクトップの起動時にエンドユーザーが最高の経験を持つように XenDesktop 環境を設定する必要があります。環境は、XenServer が保守のためダウンしたときにターゲットデバイスが依然としてもっとも負荷の少ない任意の XenServer でデプロイできるようにフォールトトレランス機能を設定する必要があります。

現在、顧客は、8 GB のメモリと 2 TB のファイバチャネルストレージエリアネットワークは、XenServer に接続されている 2 TB SATA ハードディスクで 16 の XenServer ホストで構成された XenServer のプールを併設しています。プロビジョニングサービスホストは、8 GB のメモリと RAID 5 の構成として設定された 3 つの 500 ギガバイトの SCSI ハードディスクを搭載したスタンドアロンサーバーに設定されています。

XenServer のプール内の 800 のターゲットデバイスを展開するための最善の書き込みキャッシュの方法は何ですか?

- A. ターゲットデバイス上のキャッシュとターゲットデバイスの RAM にリダイレクトします。
- B. プロビジョニングサービスのキャッシュには、ホストとローカルファイルシステム上のキャッシュにリダイレクトします。
- C. ターゲットデバイス上のキャッシュと Fibre Channel ストレージ リポジトリ内の共有上のキャッシュにリダイレクトします。
- D. プロビジョニングサービスのキャッシュには Fibre Channel ストレージ リポジトリ内の共有上のキャッシュをホストしてリダイレクトします。

**Answer: C**

2.ない場所を手動で指定されていない場合、プロビジョニングサービス環境では、書き込みキャッシュのデフォルトの場所は何ですか?

- A. ターゲットデバイスの RAM
- B. ターゲットデバイスのローカルドライブ
- C. サブメートル vDisk の場所
- D. デフォルトのプロビジョニング サービスのインストールパスのサブディレクトリ

**Answer: C**

3.管理者は、優れたエンドユーザーエクスペリエンスを実証するために XenDestop5 クイック配備を計画しています。クイック配備を計画する際に何を考慮するでしょうか?

- A. SQL 下水道 2008 R2 は、最初のコントローラを実行するサーバー上の公開と設定する必要があります。
- B. XenDesktop のサイトの SQL Server 2005 データベースは、コントローラと同じサブネット上に配置する必要があります。
- C. XenDesktop のサイトの SQL Server 2008 R2 のデータベースと同じサブネット上にあるべきであるハイパーバイザ。
- D. SQL Express 2008 の R2 は、Microsoft Windows Server 2008 を実行しているコントローラ上の前提条件としてインストールする必要があります。

**Answer: A**

4.シナリオ: 企業が離れて 3000 マイル、約 2 サイトでは、ロサンゼルス、ニューヨークに 1 つ、他のを持っています。各サイトは、1500 ユーザを持っています。 XenDesktop のサイトへのアクセスは、両方の場所ですべてのユーザーに対して利用可能でなければなりません。高可用性は、単一障害ポートが許容できないようにするために必要です。

\_\_\_\_\_ XenDesktop のコントローラ (s) と \_\_\_\_\_ プロビジョニングサービスホスト (s) の最小要

件を与えられたすべての 3000 ユーザーをサポートするために必要です。（文を完成させるための適切なオプションを選択します。）

- A. 1,1
- B. 2,2
- C. 3,3
- D. 4,4

**Answer: B**

5.管理者は、XenServer を使用して XenDesktop 環境を設定するために使用するストレージタイプ Citrix のベストプラクティスによる？

- A. NFS
- B. CIFS
- C. NTFS
- D. Clustered Shared Volume

**Answer: A**

6.ダウンタイムなしで仮想マシンの移行が必要な場合は、どの 3 の種類のストレージ XenServer は、仮想マシンのディスクに対して使用できますか？（3つ選択）

- A. CSV
- B. NFS
- C. iSCSI
- D. Local Disk
- E. Fibre Channel

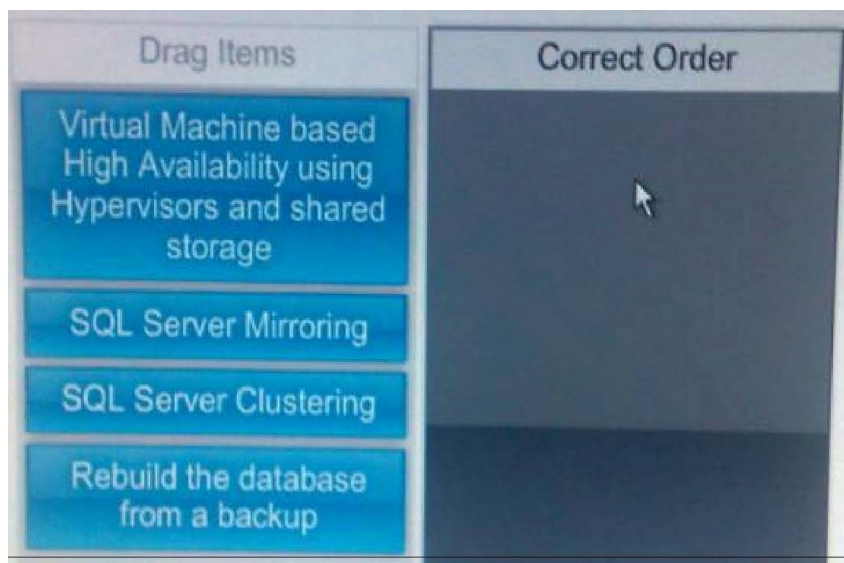
**Answer: B,C,E**

7.DROP をドラッグします。

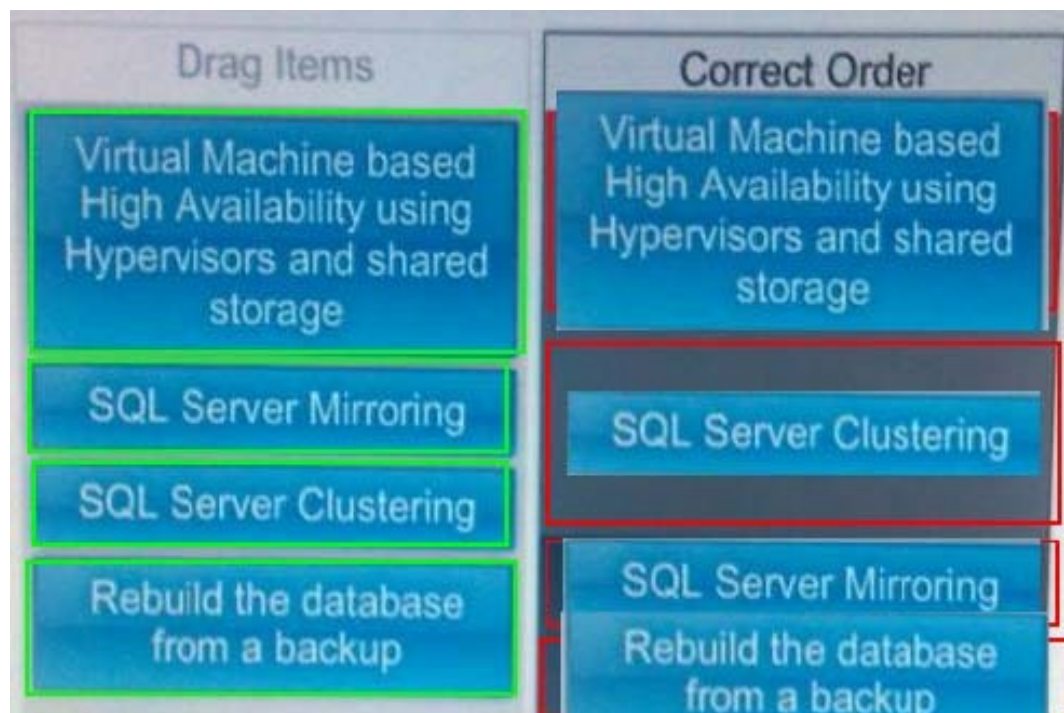
どのデータベースのダウンタイムの最小量のデータベースのセットアップの結果？

最低ダウンタイムを生じるセットアップから始まり、順番にオプションを配置します。

終了したら[Done]ボタンをクリックします。クリック！ドラッグアンドドロップアイテムを完了する方法については、ボタンをクリックします。



Answer:



8.管理者は、Windows リモート管理 2.0 サービスを使用して Windows メトリックの収集を許可するポートの例外を設定する必要があります。管理者は、この環境のためにどのポートを許可する必要がありますか？

- A. 1494
- B. 3389
- C. 4752
- D. 5985

**Answer: D**

9.シナリオ: 管理者は、マスター仮想マシンを構成し、デスクトップグループとプールされたカタログを作成しました。管理者は、ウイルス対策ソフトウェアは、マスター仮想マシンにインストールされていないことを発見しました。

どのように管理者が管理作業を最小限に抑えた、プールされたデスクトップのウイルス対策ソフトウェアを含むように画像のプールを更新しますか？

- A. マスター仮想マシンを再作成し、ウイルス対策ソフトウェアをインストールします。
- B. マスター仮想マシン上でウイルス対策ソフトウェアをインストールしてから、カタログを更新します。
- C. テンプレートにマスタ仮想マシンに変換し、テンプレートにウイルス対策ソフトウェアをインストールします。
- D. マスター仮想マシン上でウイルス対策ソフトウェアをインストール、仮想マシンのスナップショットを作成し、カタログにスナップショットを割り当てることができます。

**Answer: C**

10.クイック配備方法を使用して XenDesktop5 をインストールする場合は、\_\_\_\_\_ (文を完成させるために正しい語句を選択します。)

- A. すべてのコンポーネントは、同じサーバーにインストールする必要があります。
- B. マスタ仮想マシンは、**XenServer5.5** 以降で実行する必要があります。
- C. マスター仮想マシンは、コントローラと同じドメインのメンバである必要があります。
- D. インストールする必要がありますすべてのコンポーネントは、**XenDesktop** のコントローラ、デスクトップ **Studio** とライセンスサーバーがあります。

**Answer: A**